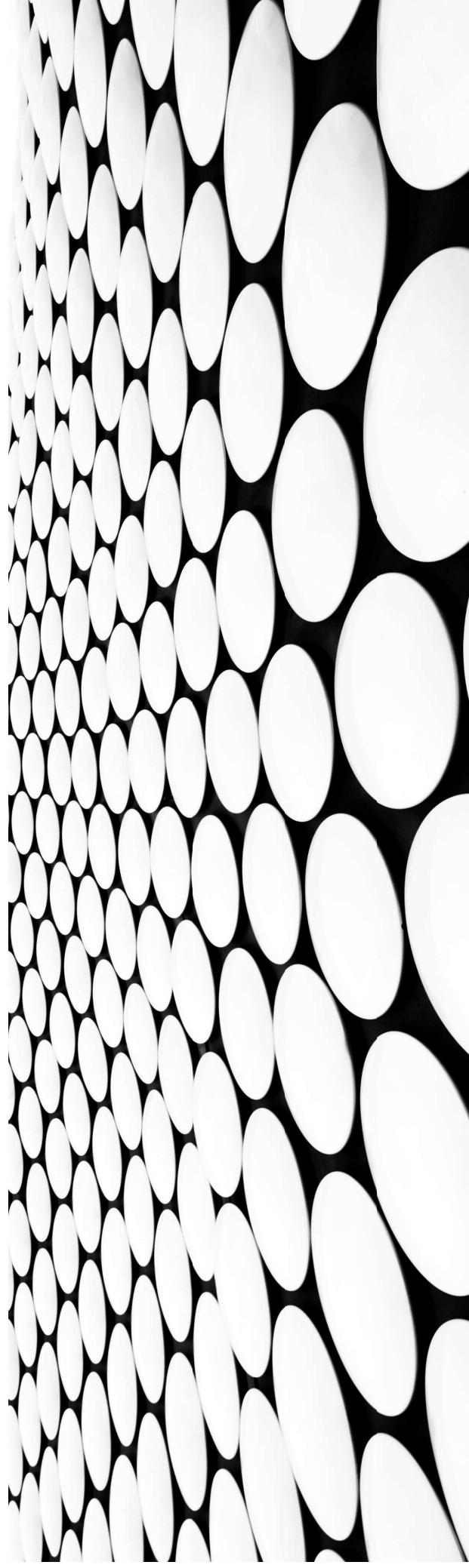
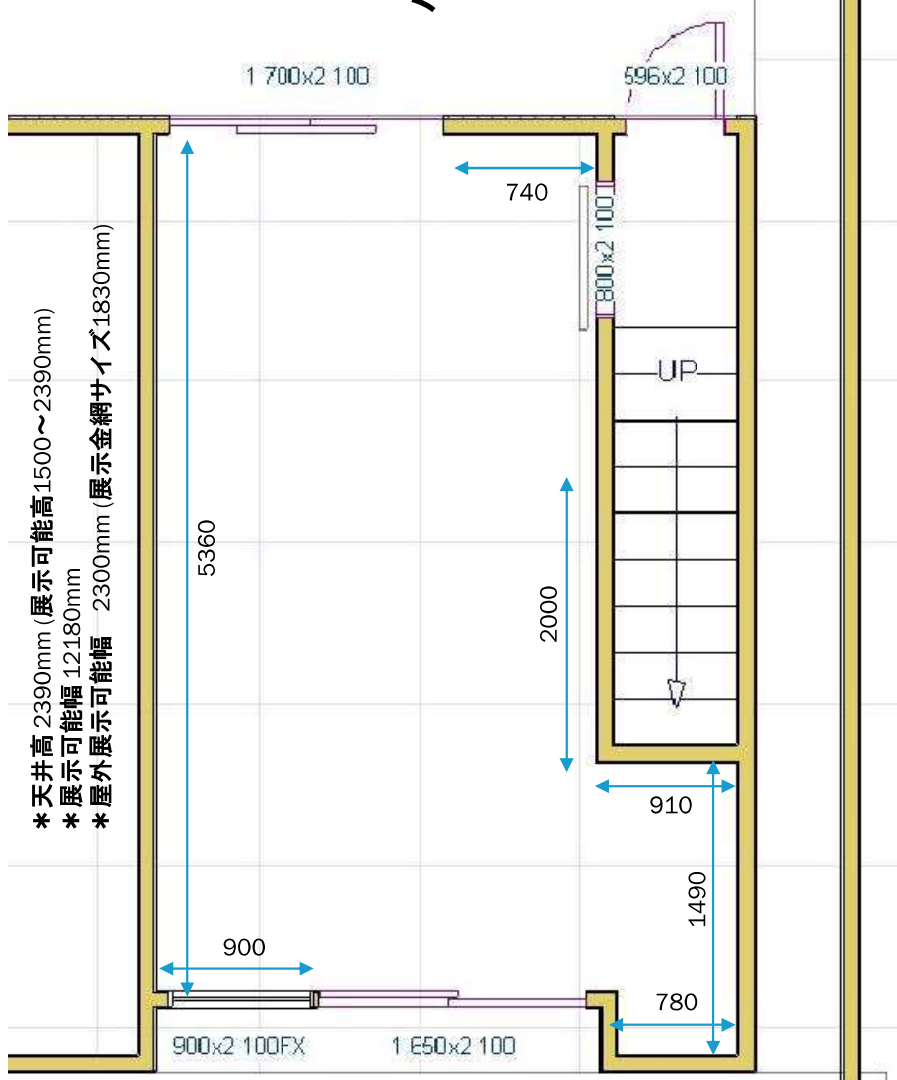


企画展（個展・展示会）スペースの詳細

ARTISANS北鎌倉





バックデッキ

北側

フロントデッキ
入口

南側

*天井高 2390mm (展示可能高1500~2390mm)
 *展示可能幅 12180mm
 *屋外展示可能幅 2300mm (展示金網サイズ1830mm)

5360

900

900x2100FX

1650x2100

1700x2100

740

2000

1800x2100

UP

596x2100

910

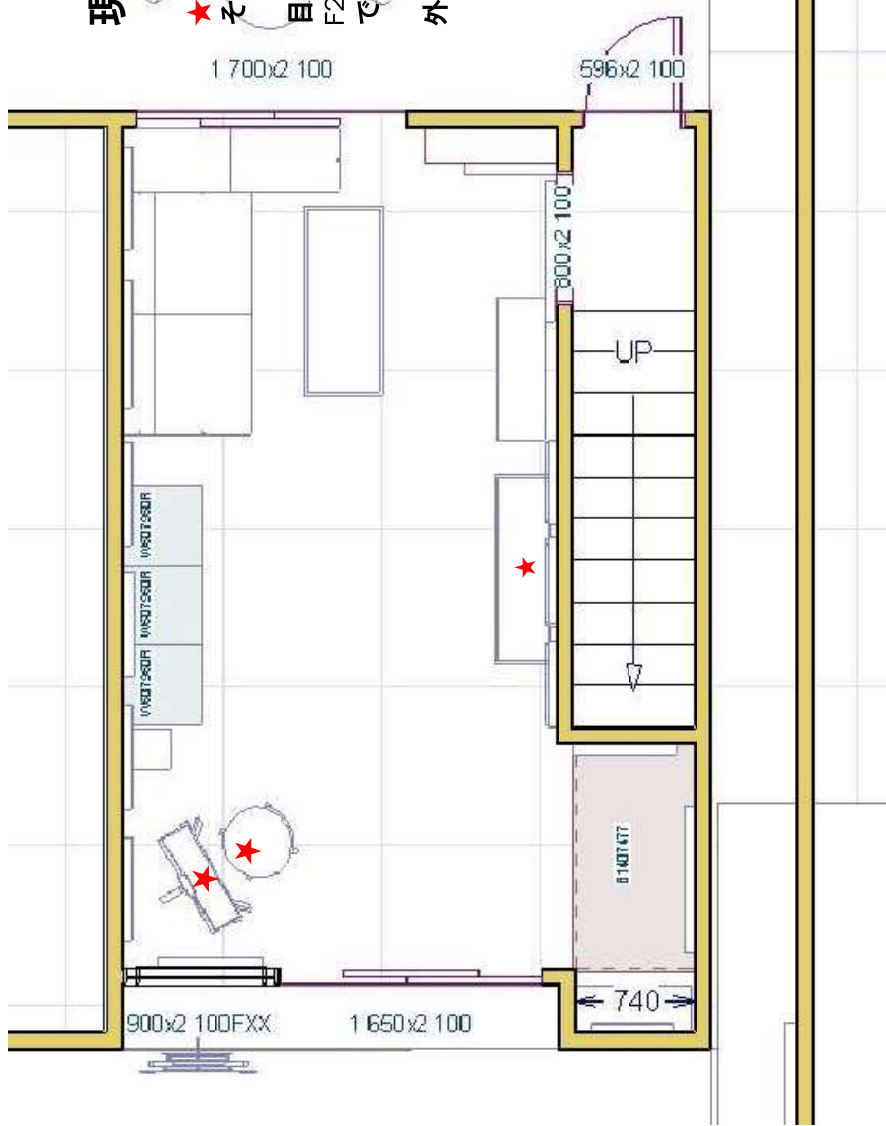
1490

780

現状の家具位置

★は撤去可能
その場合B面には最大120号まで展示出来ます。
目安として10センチ幅の額装で
F20が2点、F10が6点、F6が5点、F4が4点がMax
で、15点程度がバランスが良いと思います。

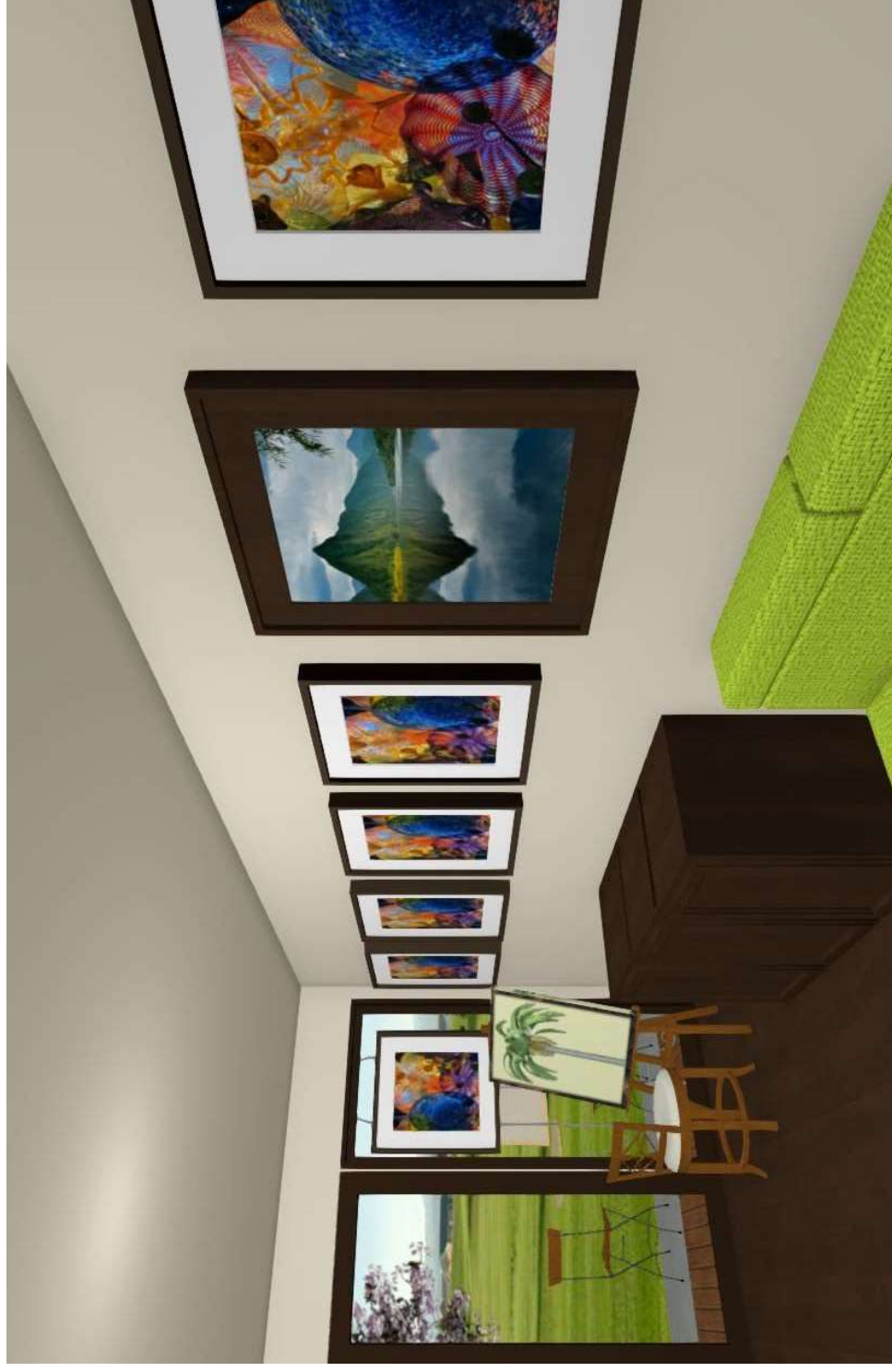
外はF10で3点程展示出来ます。



A北側一面

目安として10cm幅額装の場合
10号(ビードロ絵) 6枚
20号(山の絵) 1枚

展示台(固定)
カウチとコーヒーテーブル(固定)
イーゼルと椅子(撤去可能)



B南側5面

目安として10cm幅額装の場合

- 20号(山の絵) 1枚
- 10号(ビードロ) 1枚
- 6号(青い花) 5枚
- 4号(ピンクの花) 3枚

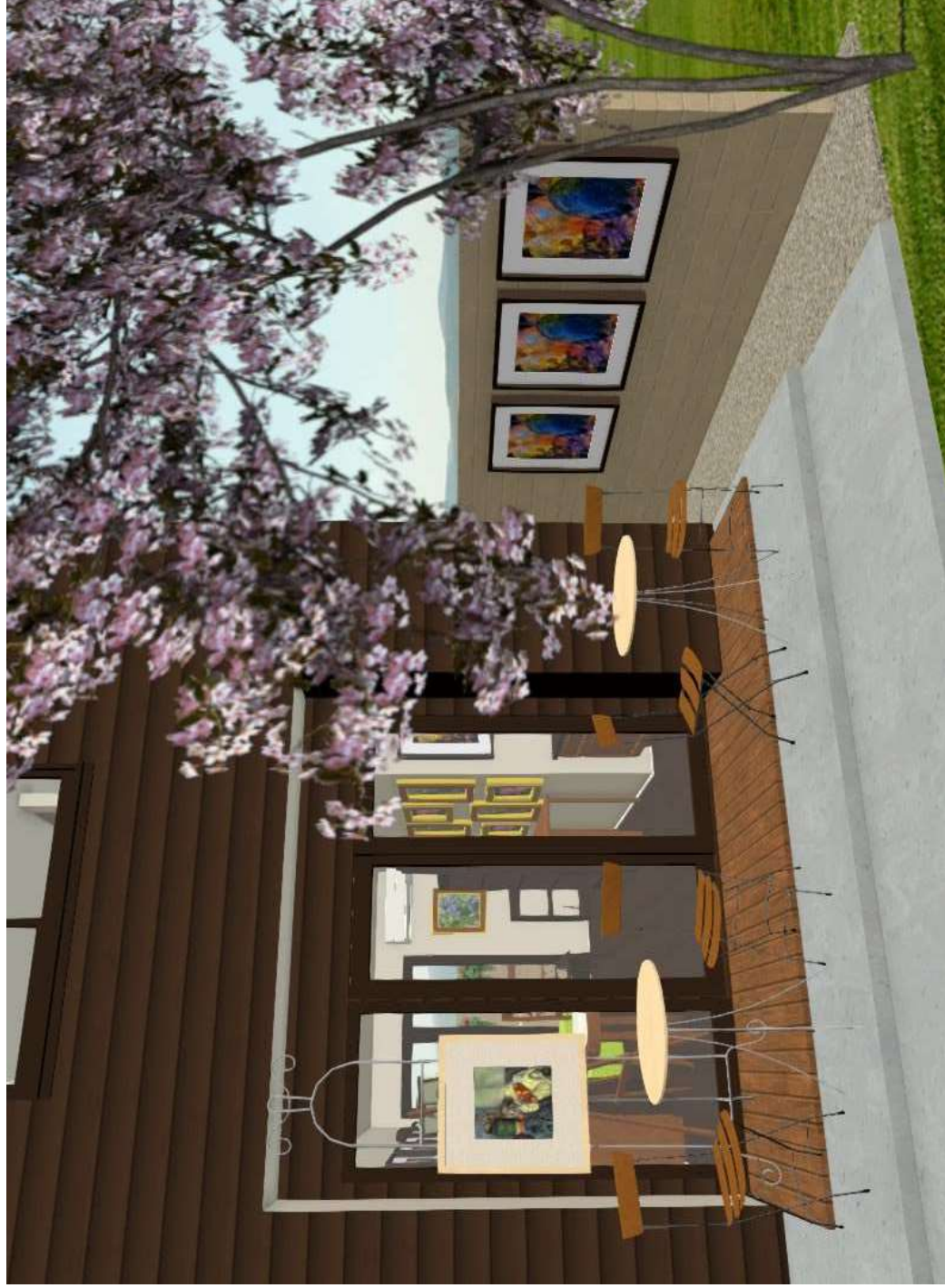
- 展示台 1 (固定)
- 展示テーブル 2 (撤去可能)
- 展示棚 幅90cm 5段 (固定)
- 本棚 (固定)

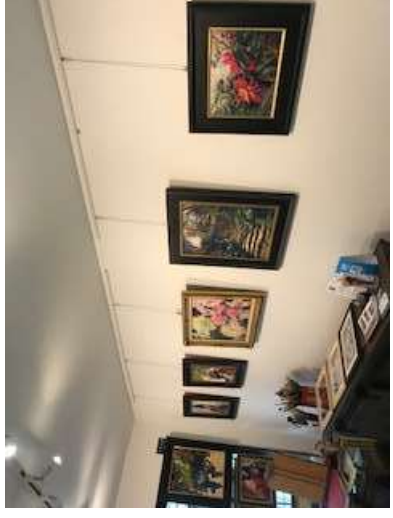
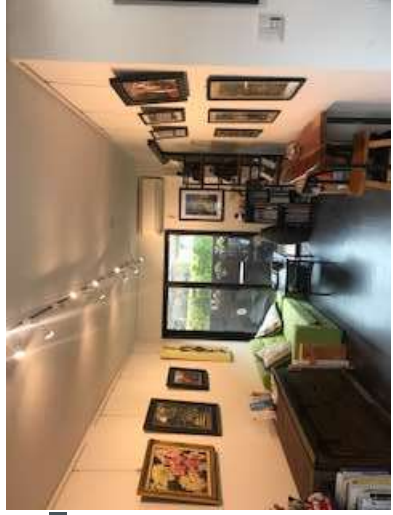


外回り

大き目のイーゼル1台
パティオテーブル2台
椅子4脚

壁面展示は目安としてF10号
(10cm幅額装)で
3点程度





実際の写真

上段：入口・正面・B面2
段目：B面・B面・A面
下段：フロントデッキ・
野外展示部分・バック
デッキ



バックデッキ
フロント用と同じセット
があと2つ用意出来ます。